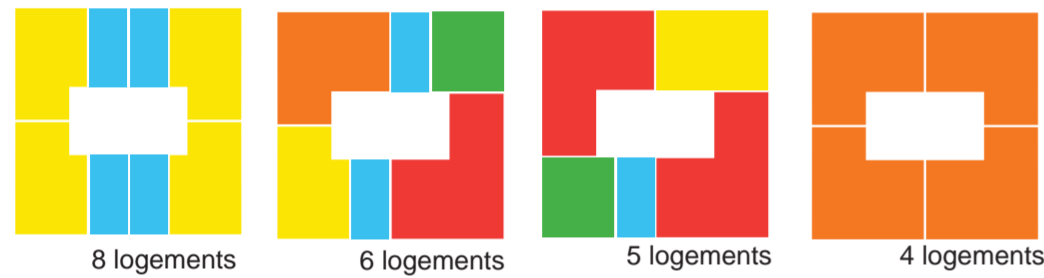
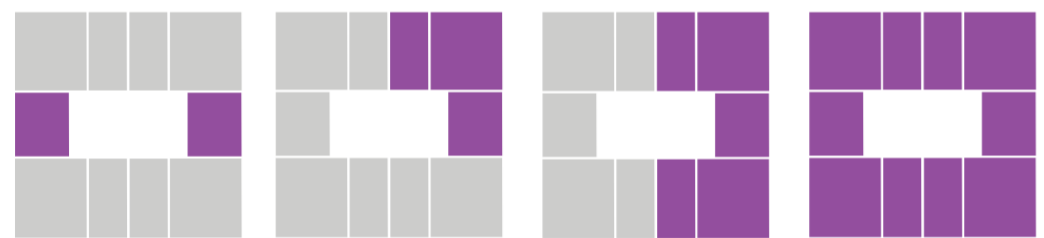


Marc rencontre Xavier par hasard en attendant son BUS

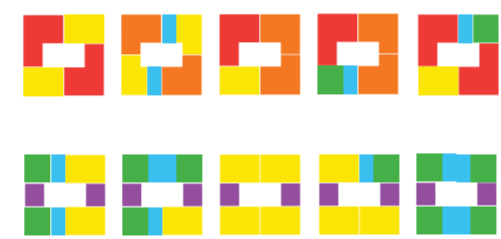
- Hello Xavier comment vas-tu ? Tu cherches toujours un appart ?
- Oui plus que jamais, car avec Adèle on voudrait habiter ensemble, peut être acheter mais notre budget n'est pas gigantesque.
- J'ai repéré un truc pour toi, un nouveau concept, vu par hasard sur le Web : **la tour MFL « More For Less ».**
- Ah oui ? C'est quoi ?
- Et bien ce sont des logements qui proposent de répondre aux nouveaux modes d'habiter des urbains de la ville dense, comme nous. De 17 à 77 ans tu peux cohabiter avec tes potes mais chacun chez soi, tu peux louer occasionnellement une partie de ton appart si tu es un peu juste ou à un étudiant pendant l'année avec un peu de babysitting à la clef, ou encore décider de transformer une partie en bureau pour ton nouveau statut de télé-travailleur ... **les combinaisons sont multiples** du studio au 4 pièces.
- Ça à l'air super dit comme ça... mais comment ça marche exactement ?
- D'après ce que j'ai compris, grâce à une grande simplicité constructive et la superposition des pièces d'eau, le bâtiment est très rationnel, très compact, ce qui optimise son coût. Alors on peut s'offrir de l'espace en plus complètement à la carte à partir d'un module appelé **"Angle de vie"** livré avec un **grand balcon**. Tu peux y connecter un studio qui devient une superbe chambre s'il n'est pas loué, puis une ou 2 chambres en plus pour tes futurs bambins. Et tout se lie ou se délie très facilement, comme dans la vie. Chaque studio possède une entrée indépendante et une liaison intérieure avec "l'angle de vie" à réaliser dès l'achat ou par la suite. Comme ça tu achètes un peu plus, ton logement devient productif, et le banquier est rassuré car il sait que tu peux louer pour rembourser l'emprunt.
- C'est intéressant ton histoire, ça fait envie en tous cas.
- Oui et ce n'est pas tout. Une appli associée à la copro te permet de réserver ta place de parking, mutualisée elle aussi avec des voitures électriques en libre-service. Tu peux gérer tes locs, te connecter à une conciergerie dédiée... Il y a aussi une buanderie partagée et **sur les toits**, ils proposent des cultures potagères avec un accompagnement adapté. Tu peux adhérer ou pas à l'association "GREENTEAM". Elle s'occupe de tout, si tu préfères trainer à la salle de sport juste à côté. Alors Xavier, culture bio ou culture physique ?
- Ça donne envie, mais elle va s'implanter où ?
- Eh bien, pas loin des gares du Grand Paris Express, donc hyper-connectée pour nos virées aux concerts parisiens. Xav', tu devrais regarder et peut être pourrais on acheter un étage complet avec la "dream team" ? J'ai mis une option au **9ème étage** mais mamie et ses copines sont aussi sur le coup ! 😊



PRINCIPAUX ASSEMBLAGES



■ ESPACES PARTAGÉS

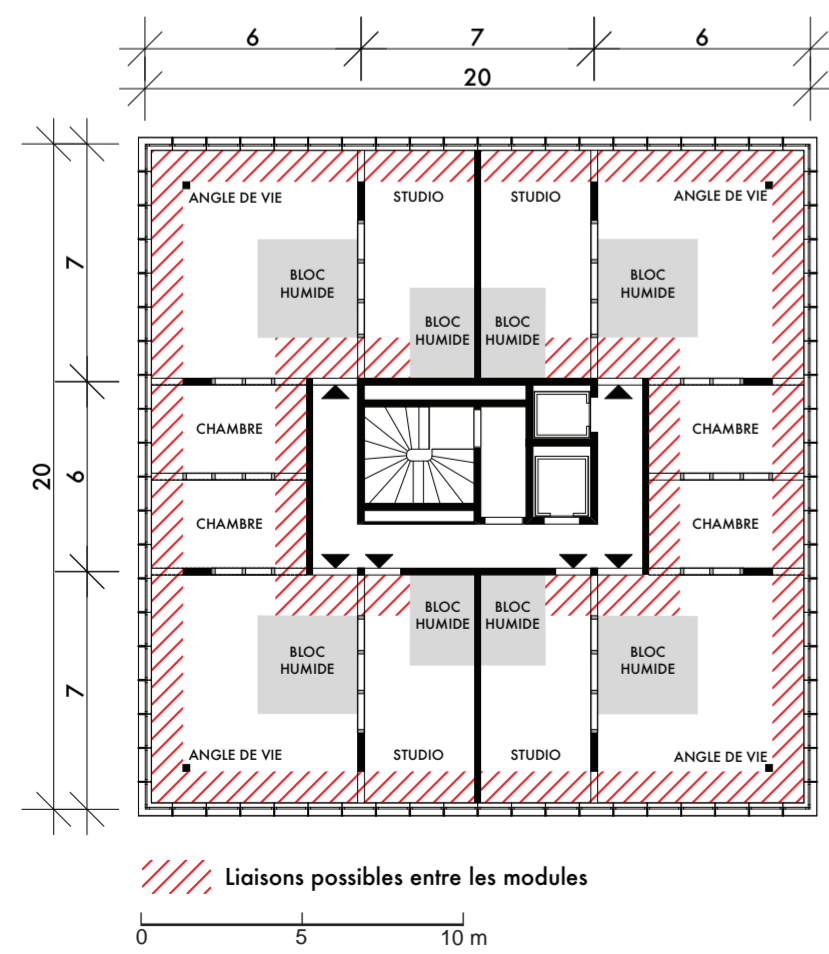


AUTRES POSSIBILITÉS

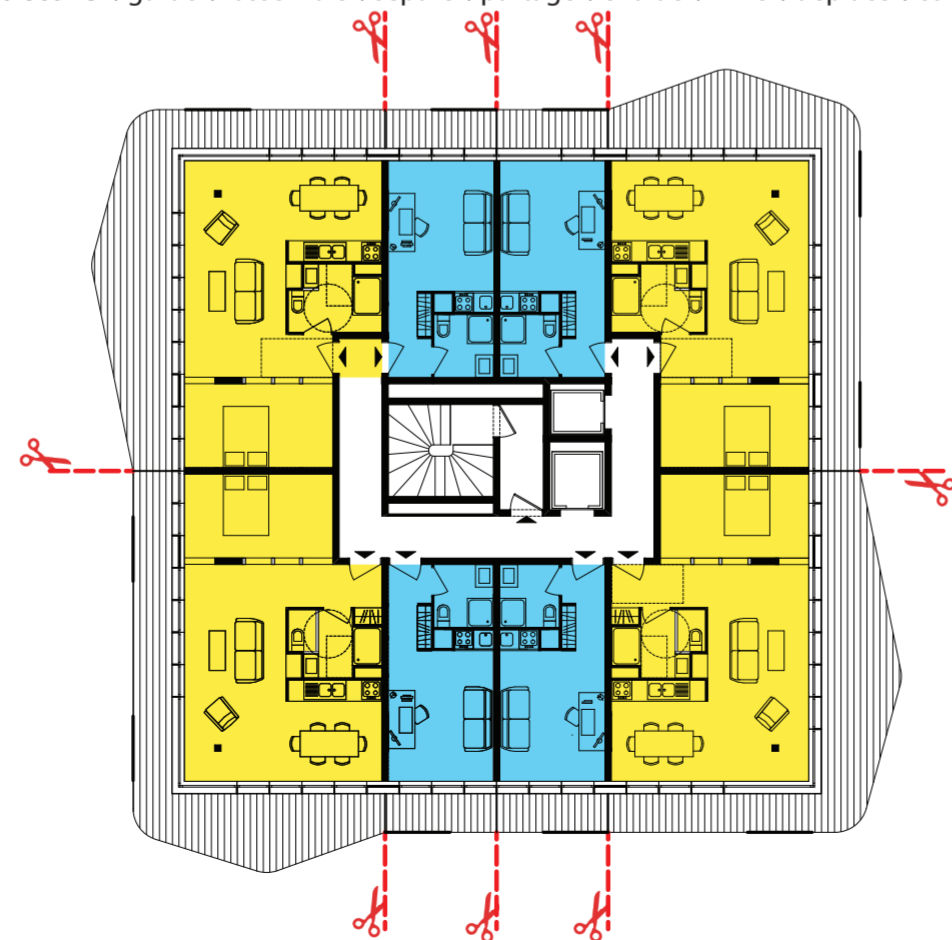
■ Studio ■ T1 ■ T2 ■ T3 ■ T4



mFL, pour rêver / PROFITER/travailler/mutualiser/échanger/adapter/structurer/garder/rassembler/séparer/partager/évoluer/mixer/déplacer/connecter/agrandir/modifier/rapprocher/rester/réunir/vieillir/cultiver/JOUER/transformer/fabriquer/approprier / **mFL pour vivre et habiter aujourd'hui et demain.**

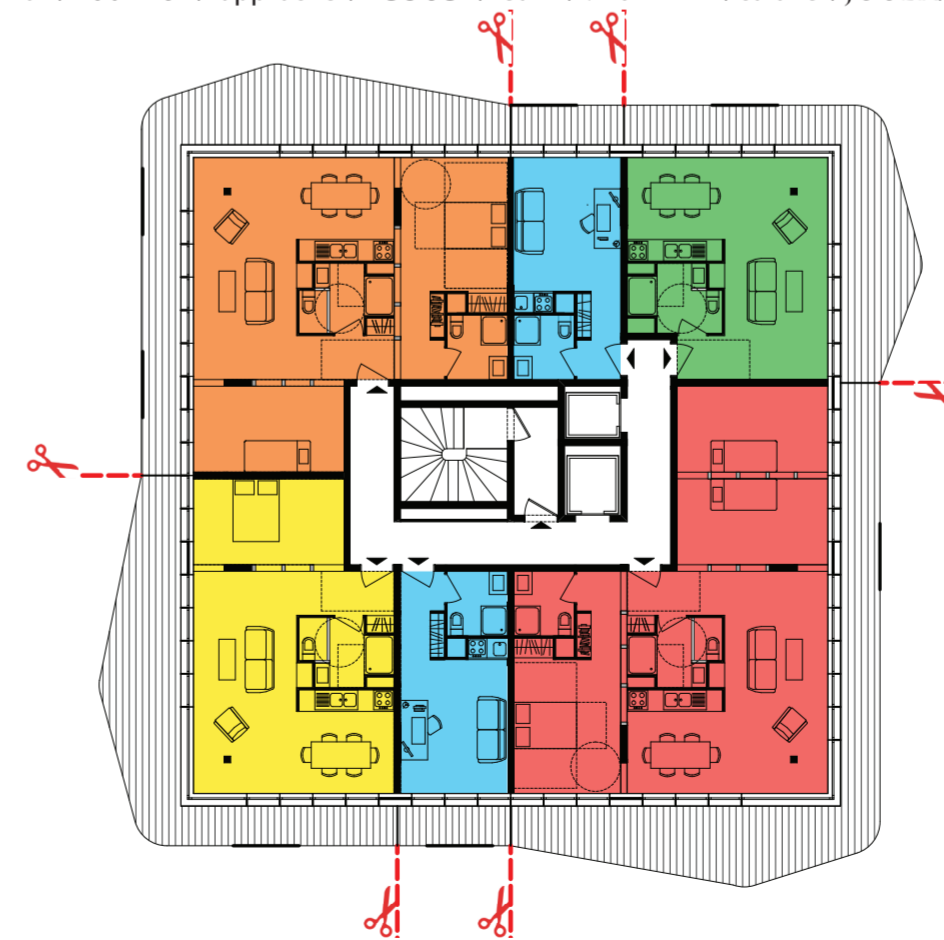


PLAN DE PRINCIPE Structure Bois Béton



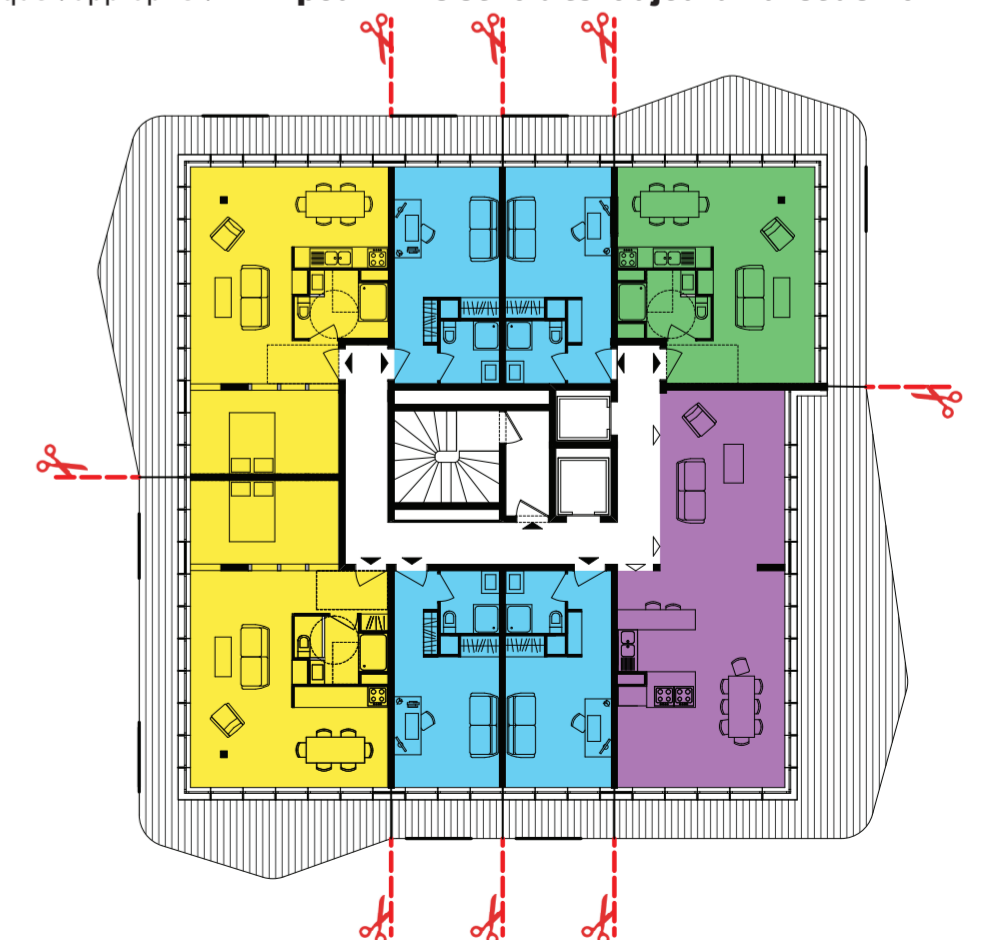
4 T2 = 4 x 52 m² / 4 Studios = 4 x 20 m²

ÉTAGE INTER-GÉNÉRATIONNEL



1 T4 = 84 m² / 1 T3 = 72 m² / 1 T2 = 52 m² / 1 T1 = 40 m² / 2 Studios = 2 x 20 m²

ÉTAGE COURANT



2 T2 = 2 x 52 m² / 4 Studios = 4 x 20 m² / 1 T1 = 40 m² / 1 Espace Partagé = 64 m²

ÉTAGE ESPACE PARTAGÉ