

VIENS CHEZ MOI, J'HABITE DANS UN BUREAU

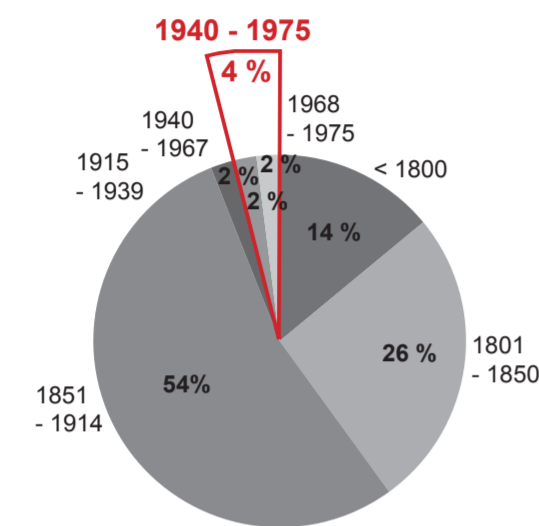
identifiant de l'équipe

L 1 3 1

J'ai pas mal d'épaisseur. Percée et mutualisée, elle permet des espaces extérieurs différenciés. Entrée individualisée, terrasse partagée, loggia privée, on crée des espaces diversifiés. J'ai une grande hauteur. Libérée, elle permet à la lumière de passer. J'ai une structure poteau-dalle. Exploitée, elle assure flexibilité des usages et mixité. Face à la complexité de nos villes et à nos désirs de mobilité,

mon chez-moi permet la réversibilité. Jeune fille au pair, colocataire, ado remuant, ou famille recomposée, je m'adapte à force d'évolutivité. J'ai des cages d'escalier régulières. Ouvertes, elles permettent l'éclairage naturel des pièces secondaires. J'ai une peau fine et lisse. Doublée, elle intègre les salles de bain et cuisines en façade. Viens chez moi, j'habite dans un bureau. Allez viens!

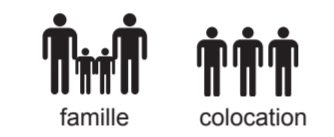
<1800 - 1975, une reconversion inégale



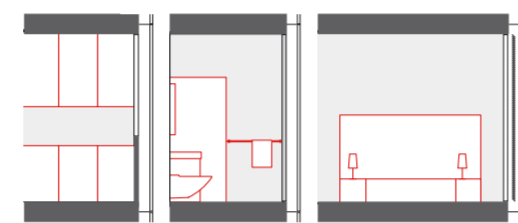
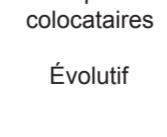
Répartition des permis autorisés de transformation de bureaux en logements en fonction de l'époque de construction

source chiffres : La transformation de bureaux en logements à Paris de 2001 à 2012, APUR, janvier 2014.

2018, le logement aujourd'hui

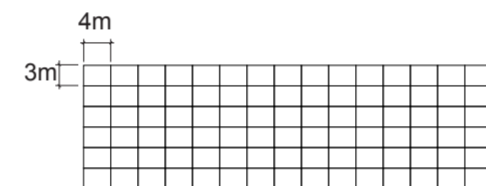


Mixte

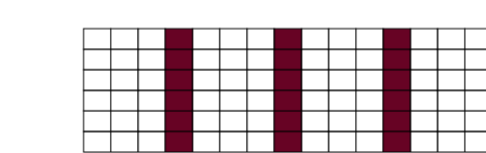


cuisine avec allège, salle de bain avec vitre sablée, pièce principale avec stores et ouvertures ponctuelles

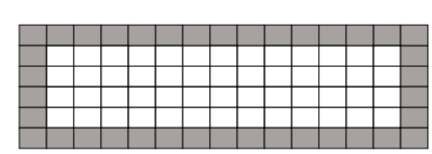
Une façade uniforme qui s'adapte grâce à une double peau



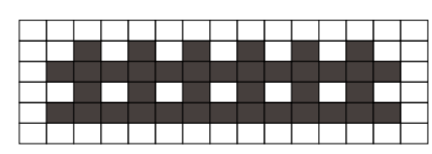
90 pièces de taille identique



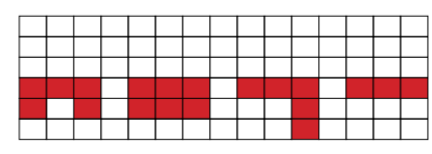
Des circulations verticales traversantes



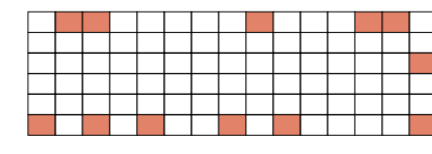
Pièces lumineuses principales



Pièces lumineuses secondaires

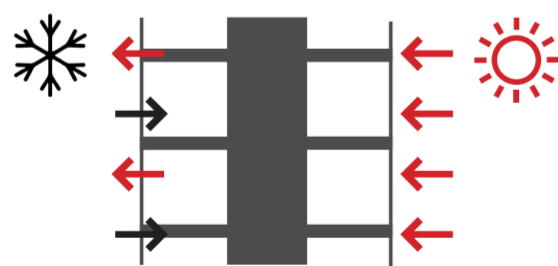


Des terrasses partagées éclairées

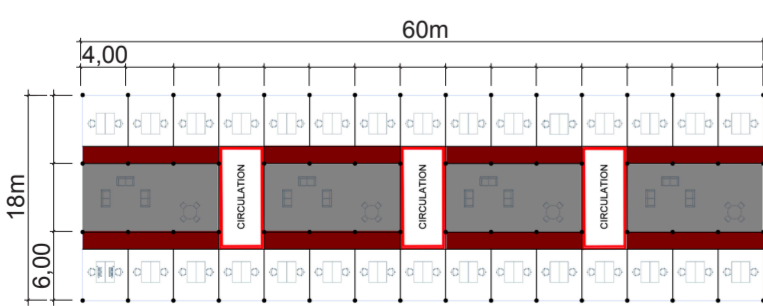


Des loggias privées

Des bâtiments épais et hauts avec une hauteur sous plafond généreuse pour cacher les techniques



Une structure poteau-dalle, un noyau central et des façades déperditives



Une structure régulière poteau-dalle qui assure une liberté de configuration intérieure



Des circulations traversantes comme rues intérieures protégées

propositions plans 1/200



Une richesse programmatique et typologique visible en façade

coupe longitudinale 1/200